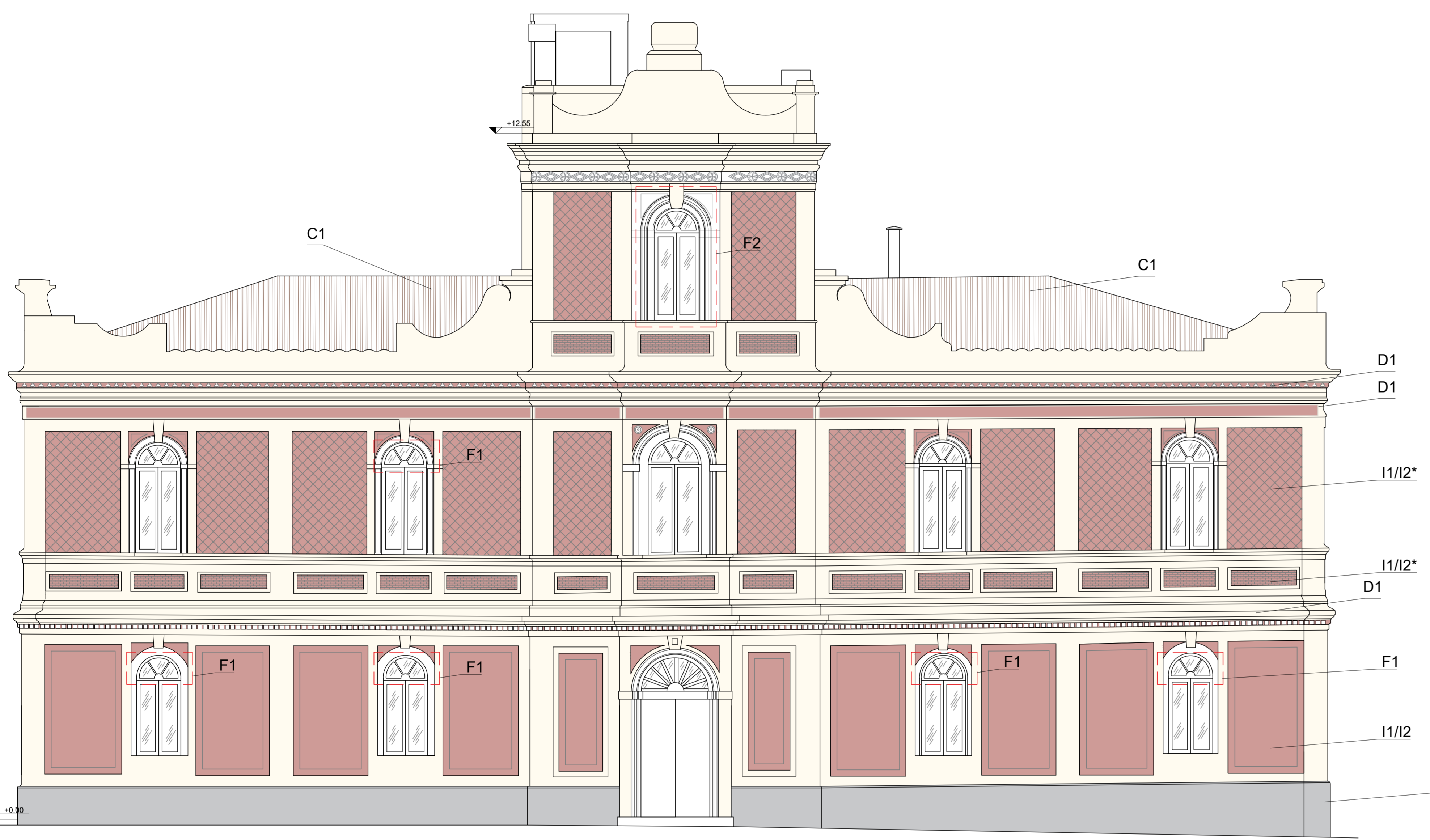
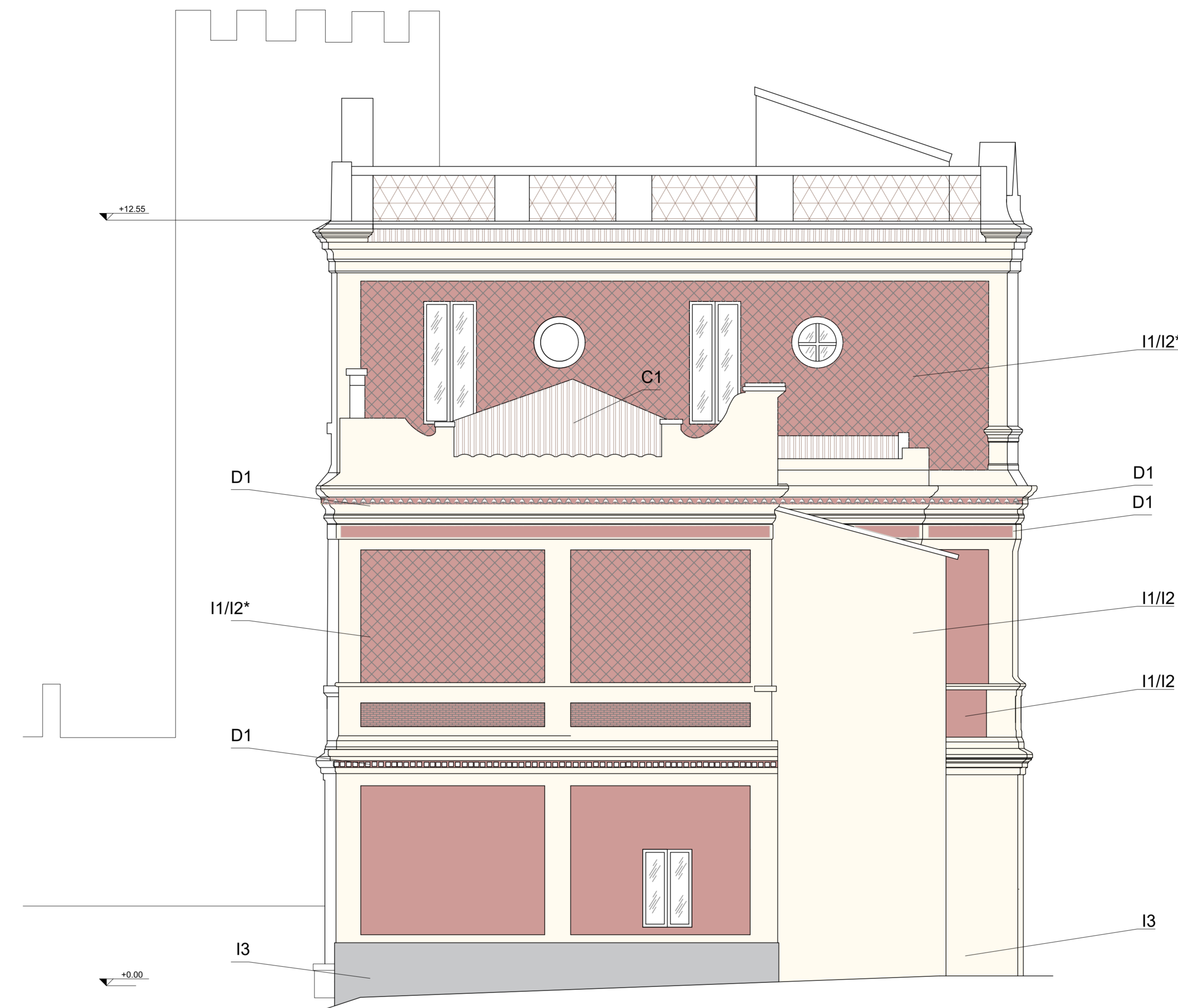


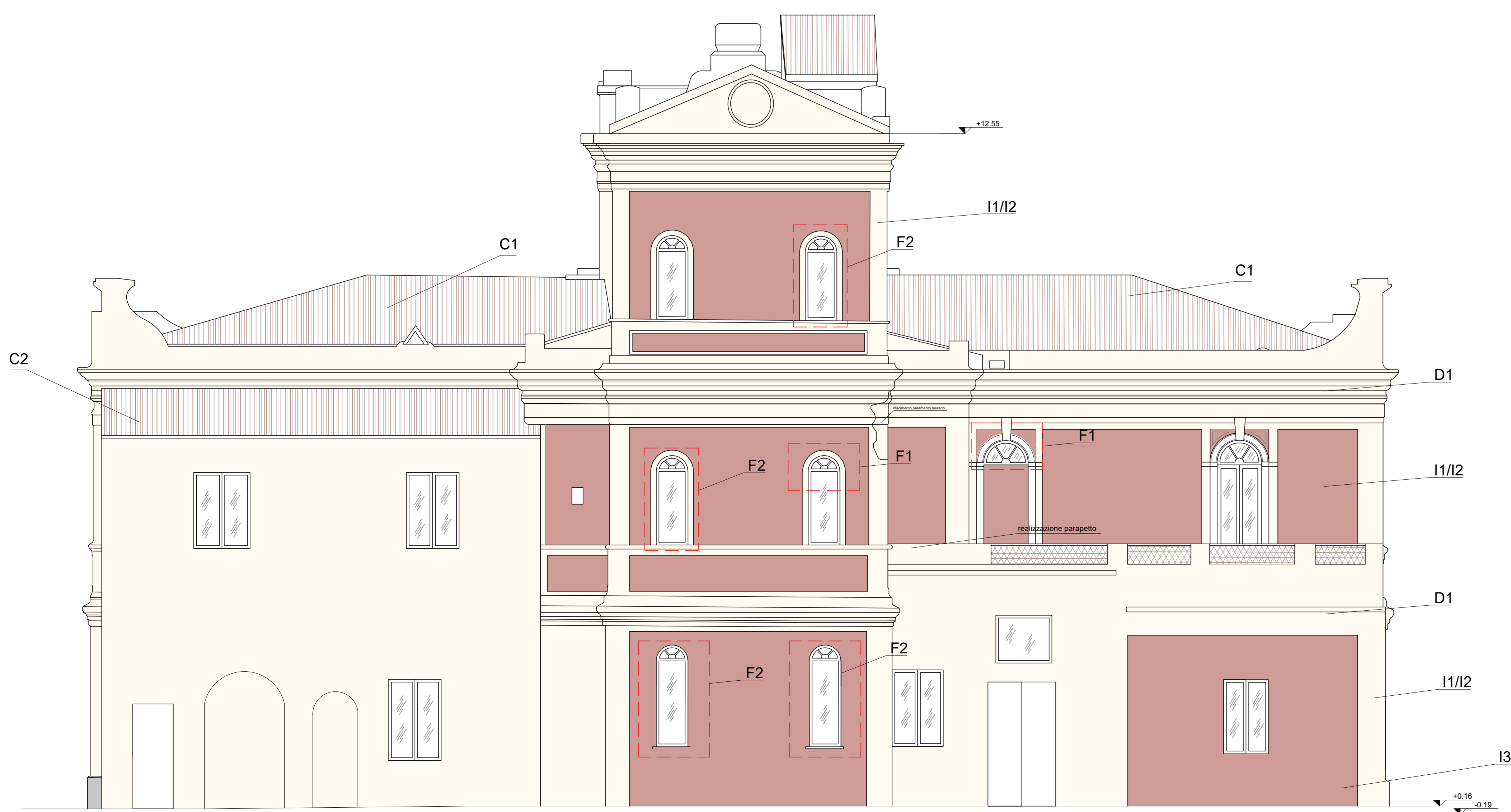
Prospetto 1



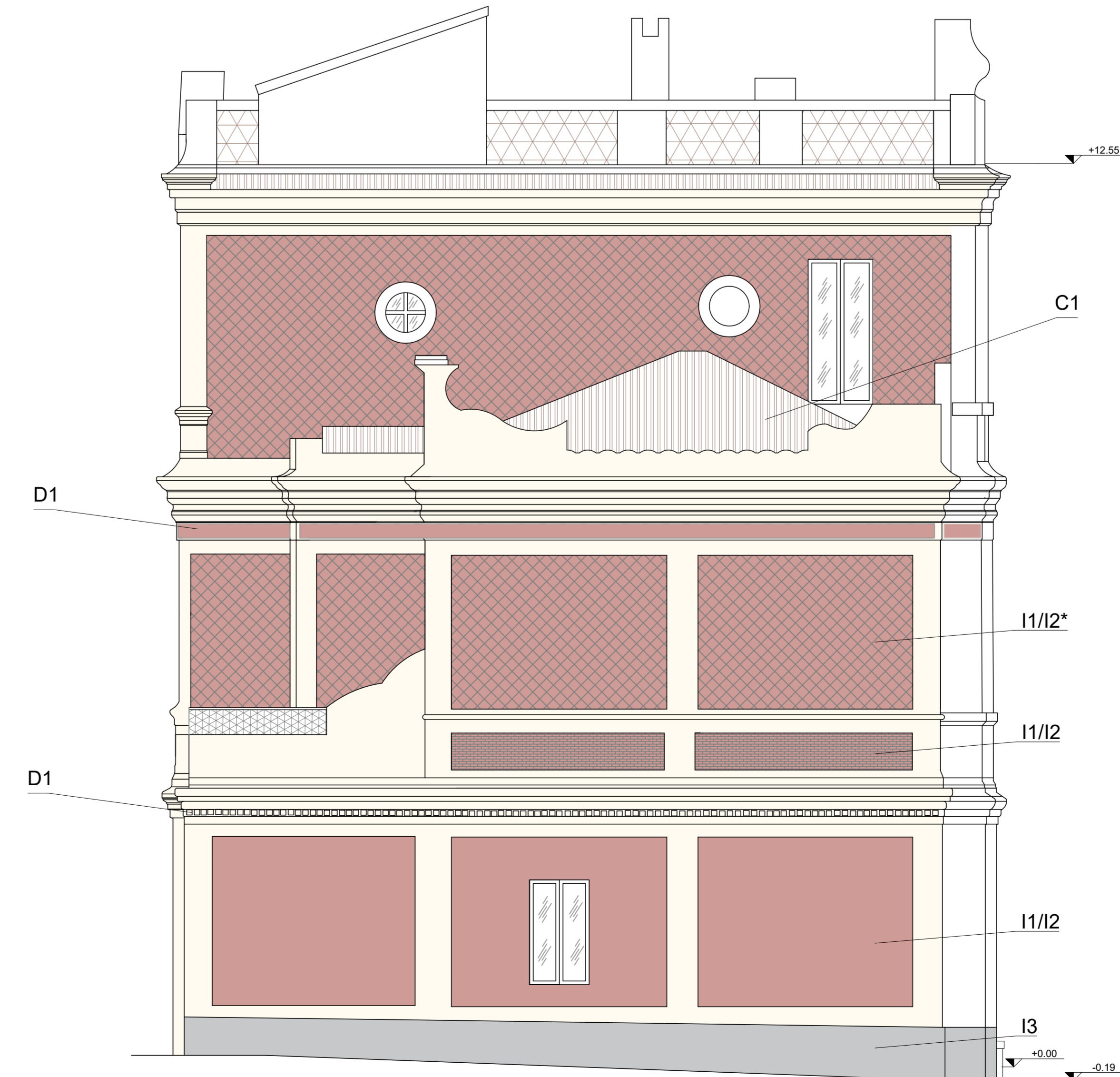
Prospetto 2



Prospetto 3



Prospetto 4



legenda

D Restauro degli elementi decorativi

- D1 - Ripristino dell'intera superficie mediana barocca per rifiniture in stucco, per la ricostruzione del cornicione e protezione delle eventuali aperture e nicchie con stucco mediano barocco.
- D2 - Ripristino dell'intera superficie mediana barocca per rifiniture in stucco, per la ricostruzione del cornicione e protezione delle eventuali aperture e nicchie con stucco mediano barocco.
- D3 - Ripristino dell'intera superficie mediana barocca per rifiniture in stucco, per la ricostruzione del cornicione e protezione delle eventuali aperture e nicchie con stucco mediano barocco.

I INTONACI

I1 RIPRISTINO FACCIATA ESISTENTE MOLTO DEGRADATA

- Ricostruzione di intonaco fino a ritrovare il vivo della muratura sottostante, compreso rifiniture del velo, adossatura ed intonaco per un spessore massimo di cm 3.

- Accurata scelta concorrente per una profondità media di cm 5 e accuratezza, adossatura logorata solo per la parte superiore in stucco per l'applicazione.

- Difficoltà di pareti esterne, di spessore medio cm 12, eseguita con calce stralciata mediana barocca.

- Ripristino di pareti esterne, di spessore medio cm 12, eseguita con calce stralciata mediana barocca.

- Ripristino di pareti esterne, di spessore medio cm 12, eseguita con calce stralciata mediana barocca.

F FINESTRE

F1

- Ricostruzione delle parti di carpenteria, sostituzione di maniglie in ottone.
- Ricostruzione dell'infisso esistente.
- Ripristino dell'infisso esistente.
- Ripristino dell'infisso esistente.
- Ripristino dell'infisso esistente.

F2

- Ricostruzione dell'infisso esistente.
- Ripristino dell'infisso esistente.
- Ripristino dell'infisso esistente.
- Ripristino dell'infisso esistente.
- Ripristino dell'infisso esistente.

F3

- Ripristino dell'infisso esistente.
- Ripristino dell'infisso esistente.
- Ripristino dell'infisso esistente.
- Ripristino dell'infisso esistente.
- Ripristino dell'infisso esistente.

C COPERTURE

C1

- Ricostruzione parti di carpenteria, sostituzione di maniglie in ottone.
- Ricostruzione dell'infisso esistente.
- Ripristino dell'infisso esistente.
- Ripristino dell'infisso esistente.
- Ripristino dell'infisso esistente.

C2

- Ricostruzione parti di carpenteria, sostituzione di maniglie in ottone.
- Ricostruzione dell'infisso esistente.
- Ripristino dell'infisso esistente.
- Ripristino dell'infisso esistente.
- Ripristino dell'infisso esistente.

I3

- Ricostruzione parti di carpenteria, sostituzione di maniglie in ottone.
- Ricostruzione dell'infisso esistente.
- Ripristino dell'infisso esistente.
- Ripristino dell'infisso esistente.
- Ripristino dell'infisso esistente.

I1/1/2

- Ricostruzione parti di carpenteria, sostituzione di maniglie in ottone.
- Ricostruzione dell'infisso esistente.
- Ripristino dell'infisso esistente.
- Ripristino dell'infisso esistente.
- Ripristino dell'infisso esistente.

I1/1/2

- Ricostruzione parti di carpenteria, sostituzione di maniglie in ottone.
- Ricostruzione dell'infisso esistente.
- Ripristino dell'infisso esistente.
- Ripristino dell'infisso esistente.
- Ripristino dell'infisso esistente.

I1/1/2

- Ricostruzione parti di carpenteria, sostituzione di maniglie in ottone.
- Ricostruzione dell'infisso esistente.
- Ripristino dell'infisso esistente.
- Ripristino dell'infisso esistente.
- Ripristino dell'infisso esistente.

I1/1/2

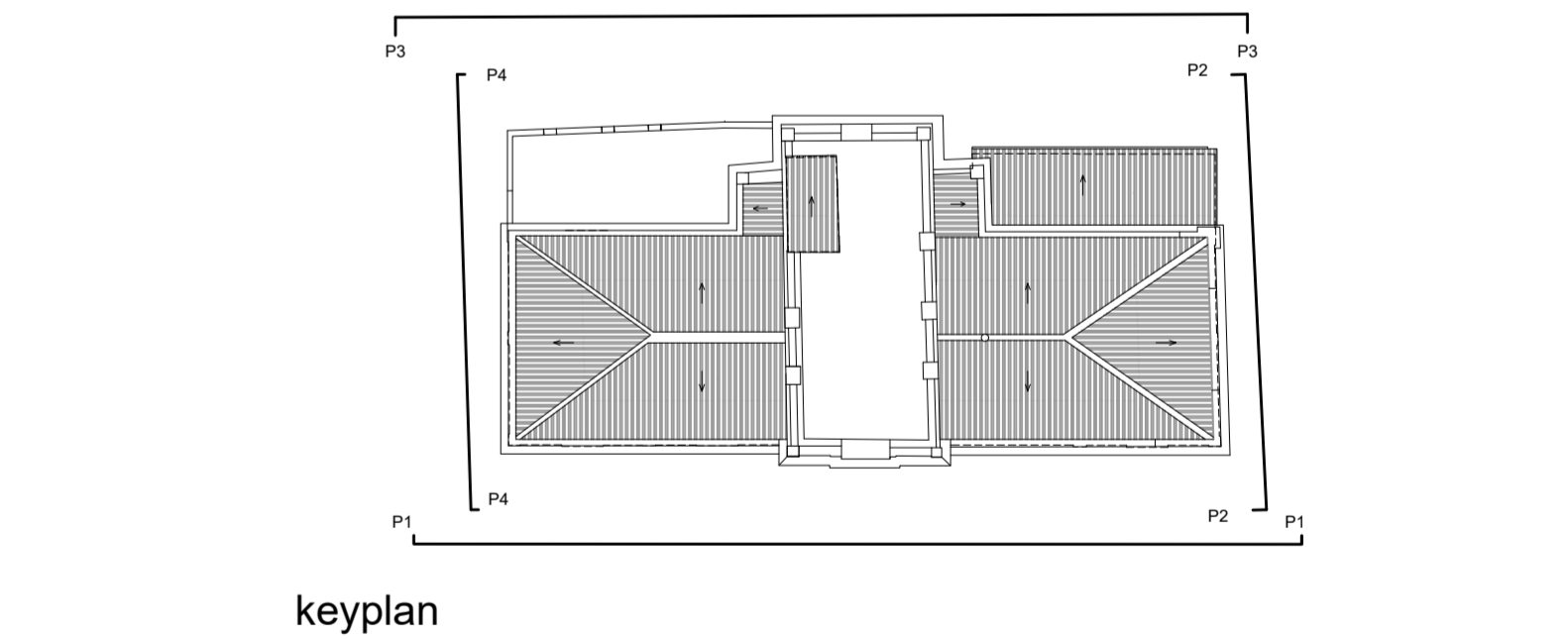
- Ricostruzione parti di carpenteria, sostituzione di maniglie in ottone.
- Ricostruzione dell'infisso esistente.
- Ripristino dell'infisso esistente.
- Ripristino dell'infisso esistente.
- Ripristino dell'infisso esistente.

I1/1/2

- Ricostruzione parti di carpenteria, sostituzione di maniglie in ottone.
- Ricostruzione dell'infisso esistente.
- Ripristino dell'infisso esistente.
- Ripristino dell'infisso esistente.
- Ripristino dell'infisso esistente.

I3

- Ricostruzione parti di carpenteria, sostituzione di maniglie in ottone.
- Ricostruzione dell'infisso esistente.
- Ripristino dell'infisso esistente.
- Ripristino dell'infisso esistente.
- Ripristino dell'infisso esistente.



PARCO NAZIONALE DELL'ARCIPELAGO TOSCANO

RESTAURO DELLA "CASA DELL'AGRONOMO" E REALIZZAZIONE DELL'ECO - MUSEO DELL'AGRICOLTURA

PROGETTO DEFINITIVO

ATI DI PROGETTAZIONE:
 MANDATARIA: **sda** (Servizio di Assistenza Tecnica), **EUTECNE** (Esercizio Tecnico e Culturale Nazionale), **sab** (Servizio di Assistenza Tecnica), **ELEMENTI** (Elementi di Architettura).

COMMITTENTE: **Parco Nazionale dell'Arcipelago Toscano**

RESPONSABILE DELLA PROGETTAZIONE: **ING. FEDERICO FRAPPI**

GRUPPO DI PROGETTAZIONE:
 Arch. Stefano D'Elia, Arch. Francesco Frappi, Arch. Luigi Nanni Brigganti, Arch. Stefano Agnami, Arch. Francesco Arduini, Arch. Luigi Bellavergata, Arch. Luigi Marco Achiani, Arch. Ottavio Lorenzini, Arch. Luigi Vincenzo Ferrarini, Arch. Paolo Stambini, Arch. Gianluigi Fossi, Arch. Anna Maria Margutti, Arch. Luigi Piani Passeri.

TITOLO: **STATO PROGETTO - PROSPETTI**

CODICE PROGETTISTA: **ELAB A05A**

SCALA: **1:50**

REVISIONI:
 A - LUG. 2018 - PROGETTO DEFINITIVO